

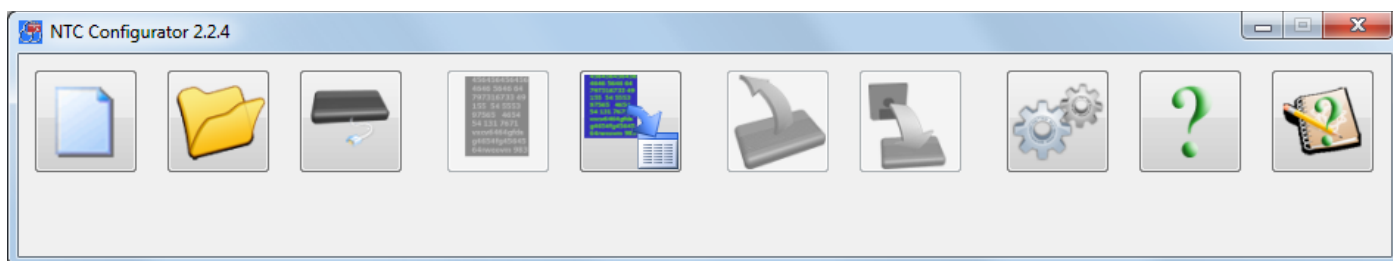
## УДАЛЕННОЕ КОНФИГУРИРОВАНИЕ УСТРОЙСТВ СЕРИЙ «СИГНАЛ» И «ЭЛЕМЕНТ». ИСПОЛЬЗОВАНИЕ СЛУЖБЫ RCS (REMOTE CONFIGURATION SERVICE)

Функцию удаленного конфигурирования поддерживают устройства: ЭЛЕМЕНТ (E-1120), СИГНАЛ (S-2114, S-2115, S-2117, S-2550, S-2551) и СМАРТ (S-2330, S-2331, S-2332).

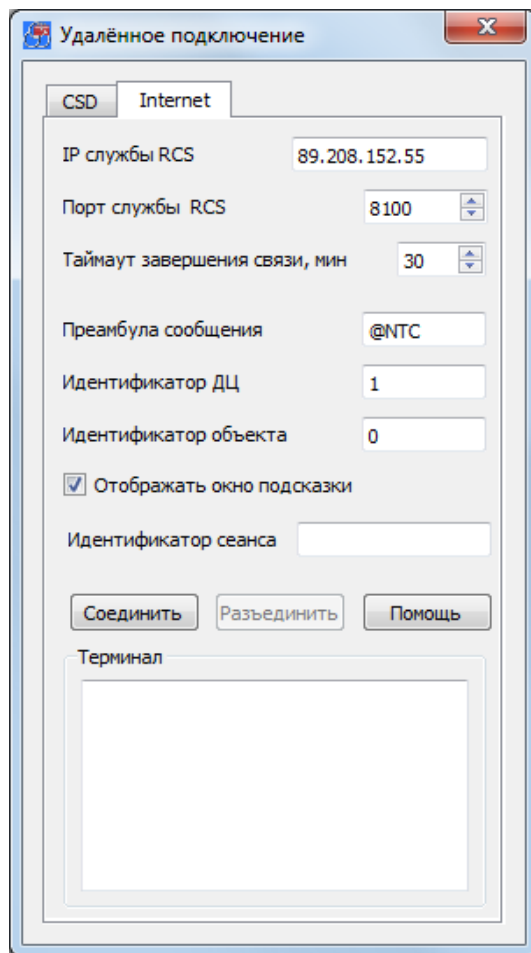
1. Для удаленного конфигурирования устройств необходимо выполнение следующих условий:

- компьютер, с которого будет осуществляться удаленное конфигурирование, должен быть подключен к сети Интернет;
- питание устройства должно быть включено;
- модем устройства должен быть зарегистрирован в сети оператора GSM-связи;
- баланс денежных средств на SIM-карте, установленной в устройство должен быть достаточен для осуществления передачи данных по каналу GPRS;
- устройство должно быть зарегистрировано в интернет-системе мониторинга [Cybermonitor](#) (только в случае установки связи с устройством посредством этой интернет-системы);
- идентификатор диспетчерского центра и идентификатор объекта должны быть ранее указаны в конфигурации устройства (вкладка «2. Имя объекта, параметры протокола связи»). Данные идентификаторы присваиваются при регистрации в интернет-системах мониторинга. Однако, только лишь для установки соединения посредством службы RCS совсем не обязательно регистрироваться в интернет-системе мониторинга. Достаточно указать в настройках конфигурации произвольные значения идентификаторов и впоследствии использовать их для удаленного соединения.

2. Запустите программу NTC Configurator.



Нажмите кнопку «удаленное подключение» . Откроется окно настроек удаленного подключения. Перейдите на вкладку «Internet».



Связь устанавливается через службу RCS и для этого необходимо указать ее IP-адрес и порт. Эти параметры можно узнать на сайте [www.navtelecom.ru](http://www.navtelecom.ru). Но, как правило, они указываются автоматически. Укажите идентификатор диспетчерского центра и идентификатор объекта, они должны совпадать с теми, которые указаны во второй вкладке настроек конфигурации устройства. Нажмите кнопку «Соединить».

#### Примечание

*Устройство должно быть включено и находиться в сети GSM, баланс лицевого счета должен быть положительным.*

3. При нажатии кнопки «Соединить» производится подключение конфигурационной программы NTC Configurator к сервису RCS, в результате чего сервисом RCS генерируется уникальный идентификатор сеанса связи, который появляется в этом же диалоговом окне, и который затем нужно передать в устройство для его подключения к службе RCS. При успешном подключении к службе RCS в терминале выводится слово «Подключен». Для подключения устройства к службе RCS необходимо отправить разрешающую SMS-команду с любого из номеров телефонов, введенных при настройке устройства в соответствующих вкладках окна конфигурации.

Пример SMS-команды при использовании в устройстве SIM-карты оператора MTS:

```
«NTC_CONNECT  
89.208.152.55  
8100  
42735096  
internet.mts.ru
```

mts  
mts»,

где

NTC\_CONNECT — текст команды;

89.208.152.55 - IP-адрес сервера службы RCS;

8100 – IP-порт службы RCS;

42735096 – полученный ID сеанса связи с конфигуратором;

internet.mts.ru - APN сотового оператора SIM-карты установленной в устройстве;

mts - логин абонента сотового оператора SIM-карты;

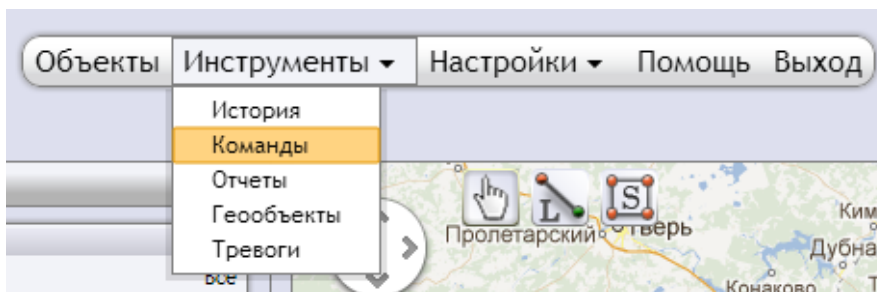
mts - пароль абонента сотового оператора SIM-карты.

APN сотового оператора, логин и пароль не являются обязательными параметрами. Если они указаны в настройках конфигурации устройства, то в посылаемой SMS-команде их можно опустить.

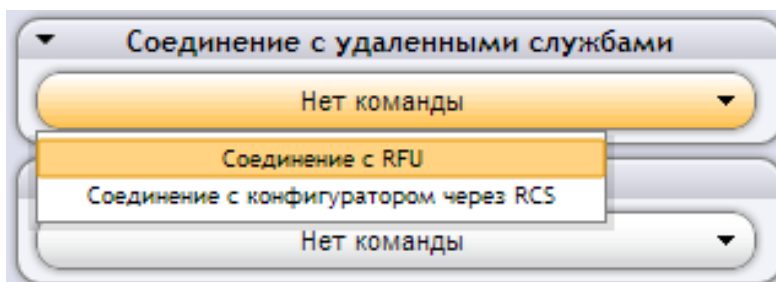
При получении данной команды устройство через некоторое время выйдет на связь с сервером RCS. Далее служба производит соединение программы и устройства. В терминале при этом выводится сообщение «Подключен», и диалоговое окно закрывается. На данном этапе можно приступить к конфигурированию устройства.

Чтобы разорвать связь с устройством, нужно нажать в данном окне кнопку «Разъединить». После этого конфигуратор отключится, а служба RCS разорвет связь с устройством.

5. Вместо отправки SMS-команды на соединение с устройством можно воспользоваться интернет-системой Cybermonitor. Для этого войдите в личный кабинет, выберите свое устройство и откройте модуль «Команды».



6. В данном модуле в меню «Соединение с удаленными службами» выберите «Соединение с конфигуратором через RCS».



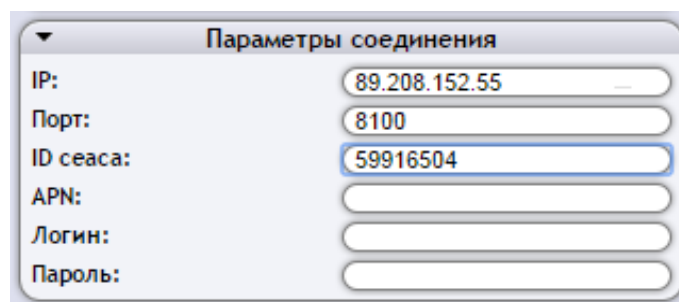
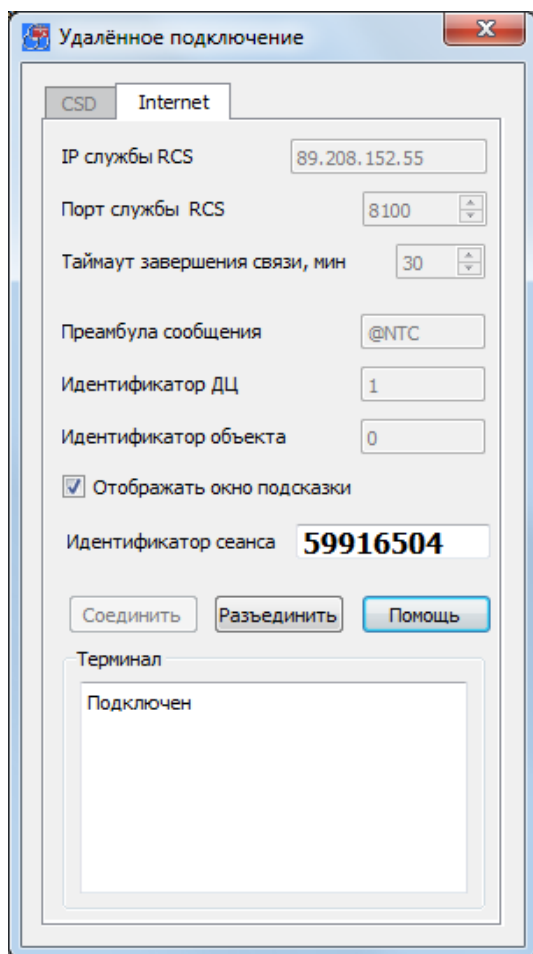
Откроется окно «Параметры соединения».

7. Запустите программу NTC Configurator и нажмите кнопку «удаленное подключение»



Перейдите на вкладку «Internet». Укажите идентификатор диспетчерского центра и идентификатор объекта, они должны совпадать с теми, которые указаны во второй вкладке настроек конфигурации устройства. Нажмите кнопку «Соединить».

8. Полученный идентификатор сеанса вставьте в графу ID сеанса в web-интерфейсе Cybermonitor.



Нажмите кнопку «Послать команду» и дождитесь установки связи с устройством.

9. Изменение конфигурации можно также произвести при помощи сервиса CSD, для этого необходим GSM-модем, подключенный к компьютеру. Данный способ подключения к устройству является не очень удобным в силу того, что GSM-модемы не распространены и скорость передачи данных с их помощью очень низкая.